



115035, Россия, Москва,  
ул. Садовническая, д. 44с4  
тел.: (495) 937 5220  
факс (495) 937 5221  
e-mail: vlux@vlux.ru  
http://www.vlux.ru/

**ГРУППА КОМПАНИЙ В-ЛЮКС**  
**ШИРОКОПОЛОСНЫЕ МУЛЬТИСЕРВИСНЫЕ СЕТИ**



## ***XMS 3500 - Встроенная Система Управления***

Grass Valley™ предлагает наиболее исчерпывающие решения мульти формата с возможностью приобретения, производства, хранения, воспроизведения и трансляции контента при централизованном, активном мониторинге статуса оборудования и текущей деятельности.

### **Трансляция и Contribution Advanced Management System для Цифрового TV (DTV)**

**XMS 3500** – новая система управления следующего поколения предлагает поставщикам услуг полное решение управлением в трансляции контента и доставке каналов транслирующихся со спутников, эфирного вещания и DSL, кабельной трансляции и первичном распределении по IP, PDH, SONET/SDH или ATM сетям.

Grass Valley XMS 3500 это интегрированные системные предложения управления представляющие собой блок сервисных программ для управления и проверки любых цифровых телевизионных систем. Используя большой опыт Thomson разрабатывает и развертывает сквозные решения для системы управления во всех странах. XMS обеспечивает каждого клиента полным, надежным, и простым решением в управлении.

Программное управление XMS 3500 построено на двух основных платформах

- XMS интегрированная система управления с системным пакетом программ
- Канальный диспетчер MPEG (MCC) - устройство посредник

XMS может управлять более 50 типами устройств передачи Grass Valley и другим независимым оборудованием.

Разработанная как открытая система, XMS обеспечивает интерфейсами и другие сетевые приложения - условный доступ системы (CAS), автоматизация и системы управлением трафиком, электронной гид (EPG) и сетевая система управления.

#### **Преимущества**

- Оптимизация сетевой поддержки
- Интерфейсы поддерживающие внешние системы и сети управления
- Установленное исчерпывающее программное обеспечение для поддержки как транслируемое видео так и приложения по трансляции
- Экономически выгодный и очень надежный поставщик различного интеграционного оборудования
- Гарантированный доступ к системе с использованием архитектуры клиента/сервер и управление, как пользователем, так и его правами
- Взаимодействие и совместимость с основными стандартными решениями

#### **Применение**

Доставка цифрового контента с:

- Эфирной трансляции
- Со спутников
- DSL
- Кабельных сетей





115035, Россия, Москва,  
ул. Садовническая, д. 44с4  
тел.: (495) 937 5220  
факс (495) 937 5221  
e-mail: vlux@vlux.ru  
http://www.vlux.ru/

**ГРУППА КОМПАНИЙ В-ЛЮКС**  
**ШИРОКОПОЛОСНЫЕ МУЛЬТИСЕРВИСНЫЕ СЕТИ**



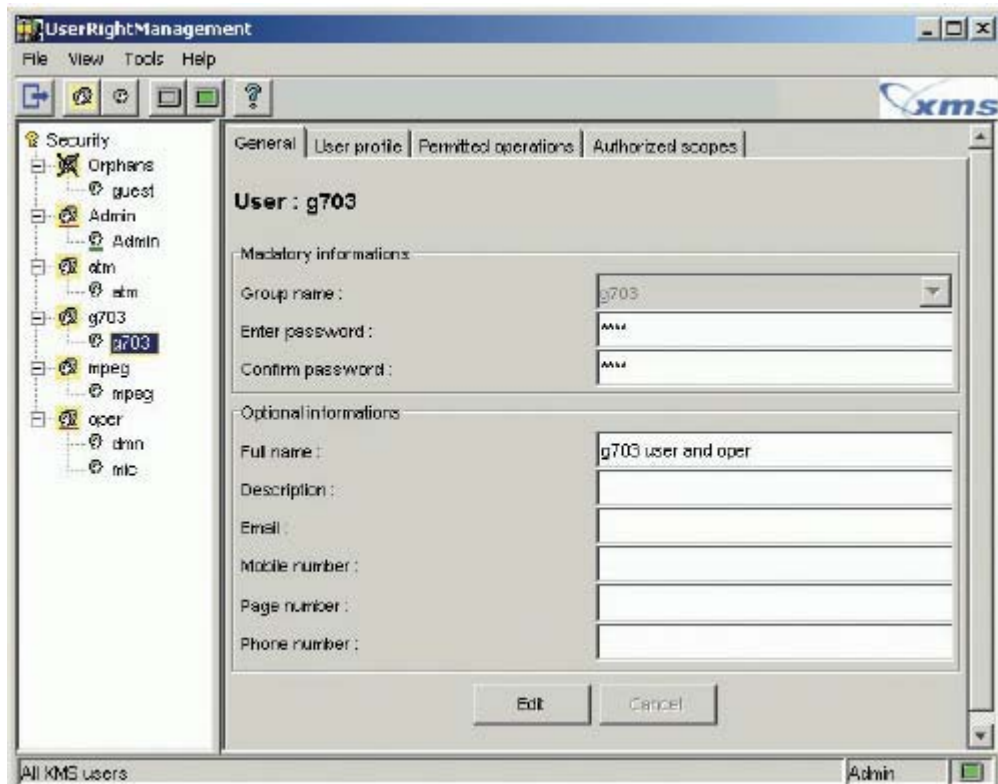
#### Наземное распределение

- Межстудийный обмен
- Живая трансляция
- Мультисервисное применение

#### Основные особенности

- Management System для контента и широковещательного распределения
- Единственная система управления для всех цифровых TV сетей
- Глобальное решение как для централизованных так и распределенных систем
- Объединение независимых устройств
- Легкая интеграция SNMP устройств
- Архитектура клиент/сервер
- Простые в использовании промышленные стандарты (Windows 2000, XP, SNMP, TCP/IP, JAVA, XML)
- Модернизация под заказ пользователя и уникальная диагностика для каждой системы DTV
- Управление правами пользователя с помощью телеком приложений с Web доступом для управления по звонку.
- Мониторинг потока

#### Управление правами потребителя



### **Сервисные программы XMS.**

#### **Управление конфигурацией**

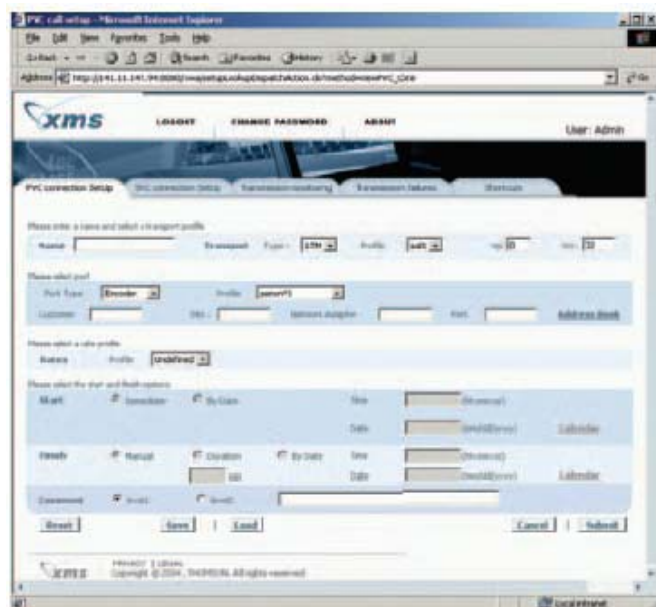
Основные и дополнительные приложения поддерживают создание и управление вашей системной конфигурацией. А именно:

- Мониторинг и управление резервированием
- Управление автоматизацией
- Управление интерфейсами
- Управление коммерческой деятельностью
- Управление широкополосной передачей
- Трансляция по телекоммуникационным сетям
- Управление правами потребителя
- Динамическое разделение ресурсов

### **WEB приложение.**

#### **SNMP Tool Box**

- SNMP конфигурация оборудования допускает конфигурацию низкого уровня, как например, MIB-просмотр или высокоуровневую конфигурацию с использованием шаблонов конфигурации и wizards.
- SNMP контроль оборудования и резервированием



### **Архитектура Client/Server.**

XMS 3500 - система менеджмента основана на архитектуре клиенте/сервер. Сервер XMS является базой для PC приложений; XMS клиенты используют графические интерфейсы пользователя (GUI) с возможностью дистанционного доступа в сервер. Одновременно доступ к серверу могут получить несколько клиентов с отчетом в реальном времени для всех клиентов. XMS гарантирует ограниченный доступ к системе. XMS сервер основан на технологиях доступной продукции: Java, XML, Corba, Interbase, сервер Apache Web не требующей лицензирования. Для гарантированного доступа в систему и надежности в управлении, сервер предложений XMS имеет резервирование. Для XMS клиентов доступность определяется двумя приложениями:

- Desktop Clients: GUI приложение разработанное для специфического приложения сервера (GUI для установки устройства)
- Web Clients: GUI базируется на окне просмотра Microsoft Internet Explorer Web (напр., телекоммуникационное приложение управления вызова передачи)

Минимальные требования к XMS Platform Requirements: 800MHz PC с 256 MB RAM, Windows 2000, XP, IE6, монитор 1024x768.



115035, Россия, Москва,  
ул. Садовническая, д. 44с4  
тел.: (495) 937 5220  
факс (495) 937 5221  
e-mail: vlux@vlux.ru  
http://www.vlux.ru/

**ГРУППА КОМПАНИЙ В-ЛЮКС**  
**ШИРОКОПОЛОСНЫЕ МУЛЬТИСЕРВИСНЫЕ СЕТИ**

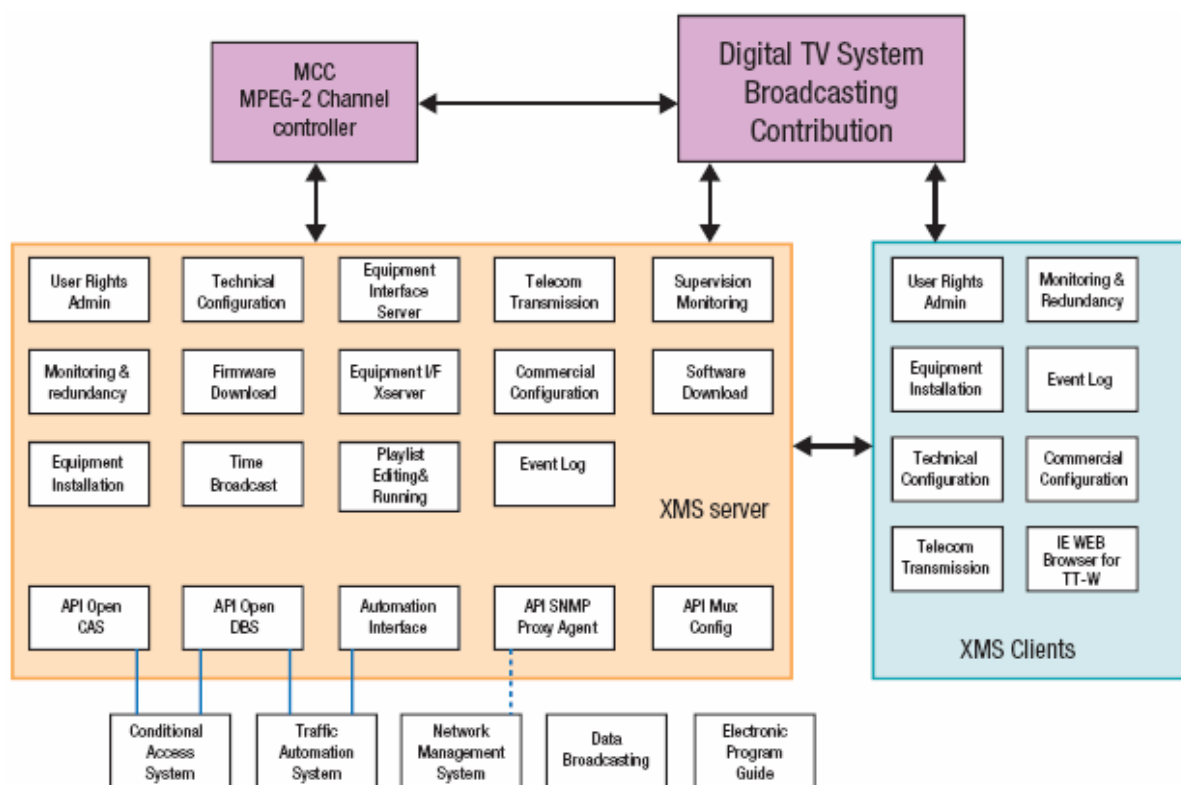


### **MCC - MPEG каналный контроллер.**

Являясь частью XMS, MPEG каналный контроллер (MCC) действует как устройство посредничества между программным обеспечением управления XMS и устройствами цифрового ТВ входящие в систему.

Системная интеграция упрощена с помощью различных интерфейсов подключения предусмотренных в MCC и вспомогательными инструментарием (Ethernet, RS-232/422/485, GP I/O). MCC поддерживает более 50 типов оборудования Grass Valley и независимых устройств. Поддержка дополнительных физических интерфейсов и их номера осуществляется вспомогательными устройствами, в которые полностью интегрированы в MCC: GP I/O box, RS-232 в RS-485 преобразователи.

### **Архитектура XMS клиент/сервер.**



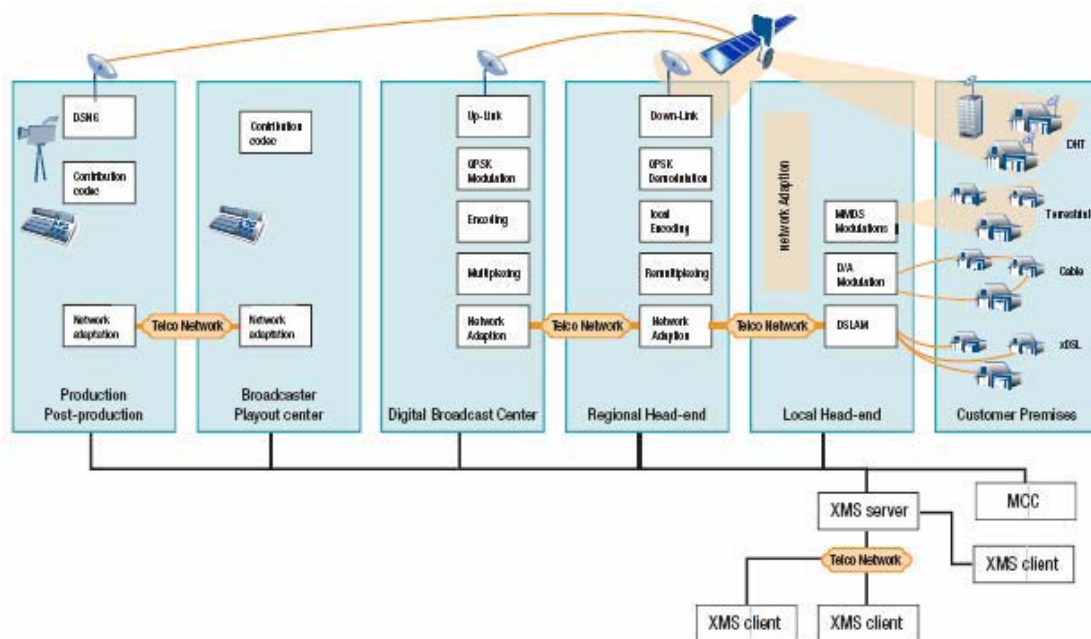


115035, Россия, Москва,  
ул. Садовническая, д. 44с4  
тел.: (495) 937 5220  
факс (495) 937 5221  
e-mail: vlux@vlux.ru  
http://www.vlux.ru/

**ГРУППА КОМПАНИЙ В-ЛЮКС**  
**ШИРОКОПОЛОСНЫЕ МУЛЬТИСЕРВИСНЫЕ СЕТИ**



### Унифицированная система управления для создания контента и трансляции.



MCC регулирует каналный доступ и кодирование CAS от внешнего устройства через интерфейс с помощью протокола DVB Simulcrypt и встроенную synchroniser функцию Simulcrypt. Совместим со всеми системами CAS.

Возможно независимое или автоматическое управление, полное резервирование с переключением с основного устройства MCC на резервное с помощью системной топологии. Прописана полная база данных конфигурации и постоянный аварийный мониторинг.

Для обеспечения безотказной работы MCC основным для реализации является конфигурация 1 + 1 с горячим резервированием (устройства всегда находятся в рабочем состоянии).

Возможно и "холодное" резервирование с помощью MCC PCMCIA smartcard, которая сохраняет топологию и подключения, прописанный контроль за конфигурацией доступа, статус оборудования и системная конфигурация. Это упрощает процедуру передачи всех установок резервному контроллеру.

MCC представлен в трех различных конфигурациях с целью обеспечения любого системного требования:

Канальный контроллер	Mini	Standard	Super
Модель	DBS 2908	DBS 2911	DBS 2912
Количество контролируемых устройств	18	52	120
RS-422/485 порты	3	3	8