



115035, Россия, Москва,
ул. Садовническая, д. 44с4
тел.: (495) 937 5220
факс (495) 937 5221
e-mail: vlux@vlux.ru
http://www.vlux.ru/

ГРУППА КОМПАНИЙ В-ЛЮКС
ШИРОКОПОЛОСНЫЕ МУЛЬТИСЕРВИСНЫЕ СЕТИ



Сетевой интерфейс PDH ViBE.

ViBE PDH Front End

Модуль ViBE PDH является быстродействующим интерфейсом для распределения и первичных дистрибутивных приложения по сетям PDH и SONET/SDH.

Этот IP модуль устанавливается в любом шасси Grass Valley ViBE 1RU и 5RU, обеспечивающие ультра компактное решение с обеспечением высоко экономной эффективности.

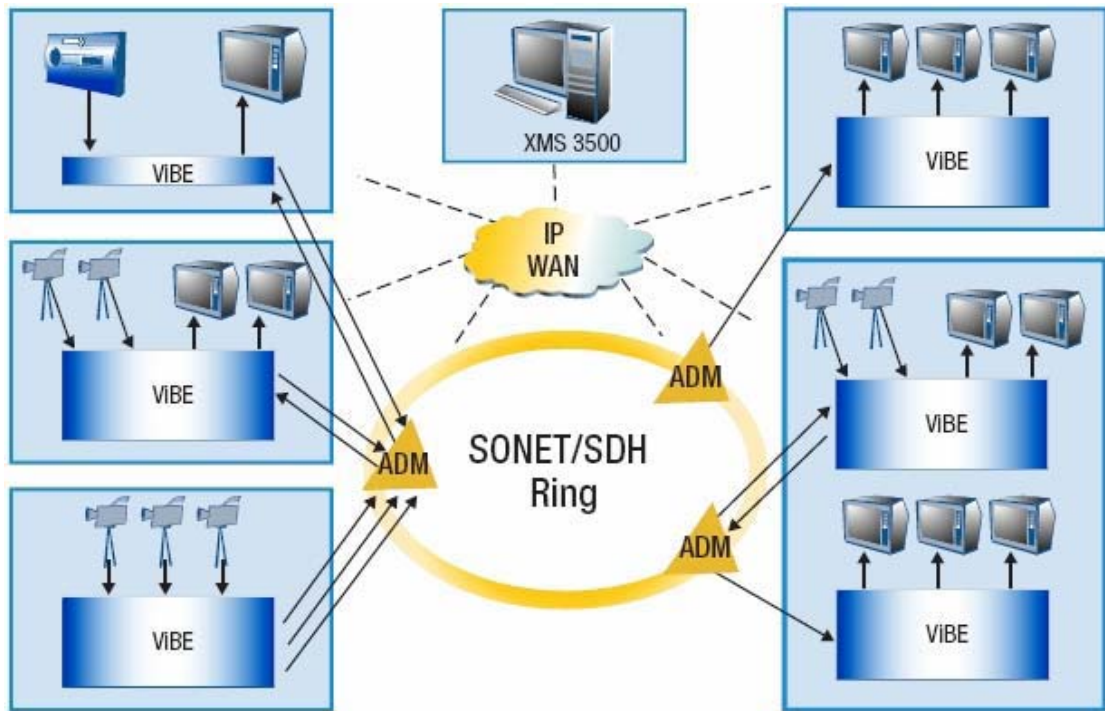
Возможность установки многочисленных входов в одном шасси, платформа ViBE предлагает гибко и легко изменять требование в соответствии с развитием и изменением сетевой архитектуры.

Подобно любой другой плате ViBE, ViBE PDH Front-End управляется программным управлением XMS 3500, гарантирующим удобство эксплуатации и полную системную интеграцию.



Основные характеристики.

- Двухнаправленный ITU-T G703 совместимый интерфейс
- E3 (34.368Мбит/с) / DS3 (44.736кбит/с) программный перестраиваемый
- Фреймовый и не фреймовый способ трансляции
- Управление и проверка с помощью программного управления XMS 3500
- Отображение направления MPEG-2 по PDH
- Одно сервисная инкапсуляция и транспортировка
- Возможность установки нескольких PDH модулей в одном шасси
- FEC ITU-T J83 соответствие (программная опция)
- Программный мультиплексор Smartmux MPEG-2 (программная опция)
- PSI/SI обработка (программная опция)
- ATM инкапсуляция (программная опция)



Технические характеристики

| PDH интерфейс | |
|---|--|
| <u>Входы/Выходы сетевые интерфейсы</u> | <ul style="list-style-type: none"> • PDH-E3 (34 Mb/s), DS3 (45 Mb/s) вход и выход • Разъемы: BNC 75. коаксиальный • 34 или 45Мбит/с, перестройка с помощью программного обеспечения • Фреймовый и не фреймовый способ трансляции |
| <u>Эмуляция цепи</u> | <ul style="list-style-type: none"> • G703 (34-45Мбит/с) |
| <u>FEC (опция)</u> | <ul style="list-style-type: none"> • Совместим с ITU-T J83 Приложение А |
| <u>АТМ инкапсуляция (опция)</u> | <ul style="list-style-type: none"> • Один VPI/VCI вход, один VPI/VCI выход, PVC |
| <u>Программное обеспечение Mux Smartmux MPEG-2 (опция)</u> | <ul style="list-style-type: none"> • Одновременная поддержка нескольких кодеров ViBE • Создание MPTS потока из кратного кодеров и/или модулей установленных в шасси ViBE |
| <u>PSI/SI обработка (опция)</u> | <ul style="list-style-type: none"> • Сервисная/компонентная фильтрация, проверка, перезапись PID |



115035, Россия, Москва,
ул. Садовническая, д. 44с4
тел.: (495) 937 5220
факс (495) 937 5221
e-mail: vlux@vlux.ru
<http://www.vlux.ru/>

ГРУППА КОМПАНИЙ В-ЛЮКС
ШИРОКОПОЛОСНЫЕ МУЛЬТИСЕРВИСНЫЕ СЕТИ



| | |
|-------------------------------------|--|
| <u>Совместимость системы</u> | <ul style="list-style-type: none">• шасси ViBE 1 RU и ViBE 5 RU• модуль кодера ViBE (SP_ENC, DP_ENC, AS_ENC, MPEG4_CP) и платы расширения• модуль декодера ViBE и плата расширения• модуль ViBE IP и ASI front end |
| <u>Модернизация</u> | <ul style="list-style-type: none">• Лицензирование с помощью программных клавиш для опциональной установки• Модернизация через эксплуатационные порты ViBE Ethernet 10/100Base-T или RS-232• Резервирование и "горячая замена" согласно концепции ViBE |

Применение:

- Передача по PDH и SONET/SDH распределению
- Первичное Распределение по PDH и SONET/SDH распределению