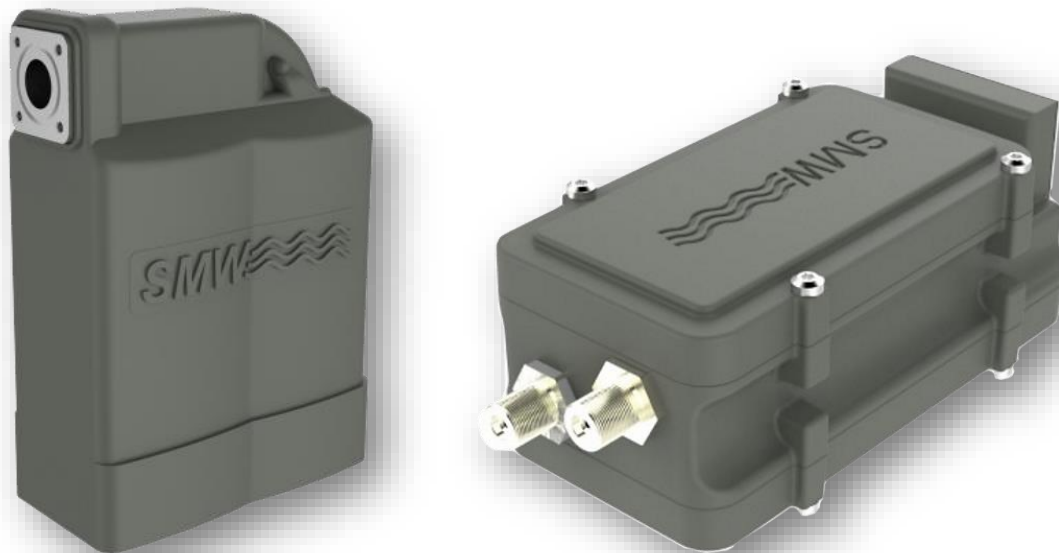


Конвертор спутниковый Swedish Micro Wave Quattro PLL LNB



Quattro PLL LNB состоит из двух блоков Dual PLL LNB, установленных на преобразователе с ортомодом (OMT), защищенных под пластиковой крышкой.

LNB поддерживает прием полного Ku-диапазона, одновременно на низких и высоких диапазонах и обе поляризации.

Quattro PLL LNB идеально подходит для установки в различные профессиональные системы с низкой символьной скоростью



DVBS2[®]
DVBS2X[®]



Особенности

- Полный диапазон Ku-диапазона и обе поляризации
- Высокая изоляция по кросс- поляризации
- Низкий фазовый шум для соответствия вещательному профилю DVB-S2, опционально модель для сверхнизкого фазового шума под профили DVB-S2X
- Широкий диапазон рабочих температур
- Низкий коэффициент усиления

Технические характеристики

Диапазон частот на входе, ГГц	<ul style="list-style-type: none">• 10,7-12,75
Диапазон частот на выходе, МГц	<ul style="list-style-type: none">• 950-1950 (Low band)• 1100-2150 (High Band)
Волноводный фланец по входу	<ul style="list-style-type: none">• WR75
Соединитель по выходу	<ul style="list-style-type: none">• Тип F(f)
Частота гетеродина, ГГц	<ul style="list-style-type: none">• 9, 75 (Low band)• 10,60 (High Band)
Стабильность частоты гетеродина, КГц	<ul style="list-style-type: none">• ± 1000
Физические характеристики	
	<ul style="list-style-type: none">• Напряжение питания, В – 12-20.• Габариты – 1U x 19in x 7,9in (44,45мм. x 475мм. x 197мм.)• Рабочая температура – -30...+60°C• Вес, кг 1,7